

Ko mežsaimnieki var darīt klimata labā?

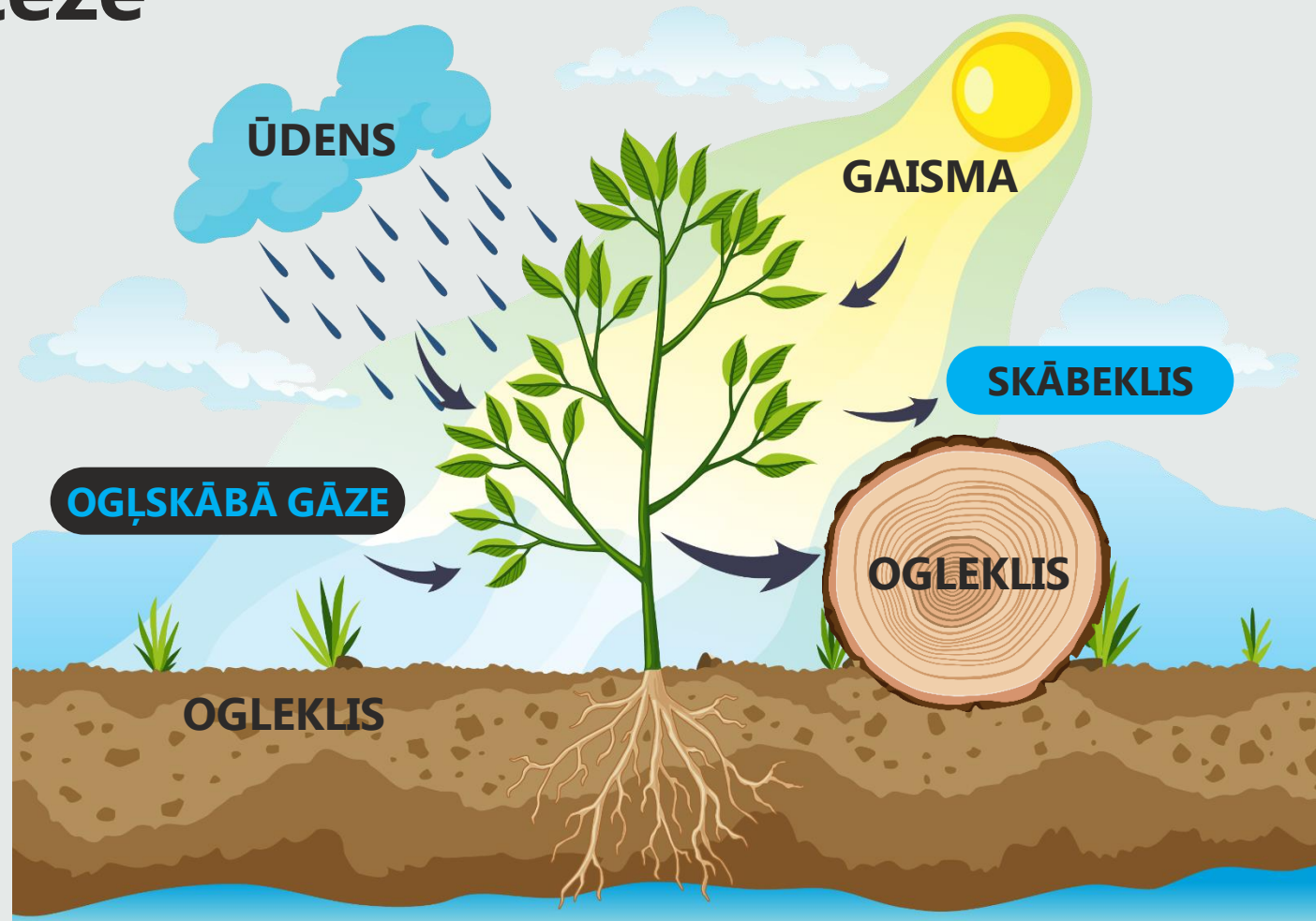
AIGARS DUDELIS,
Mežsaimniecības plānošanas vadītājs
AS «Latvijas valsts meži»



LATVIJAS VALSTS MEŽI

KOKSNE · STĀDI · ATPŪTA

Dabas process mežā – fotosintēze



50 % Latvijas teritorijas aktīvi veicina klimata pārmaiņu mazināšanu

Latvija ir viena no mežiem bagātākajām valstīm Eiropā – meži klāj 3,3 miljonus hektāru no valsts teritorijas



«.....meži ir bioekonomikas kodols»

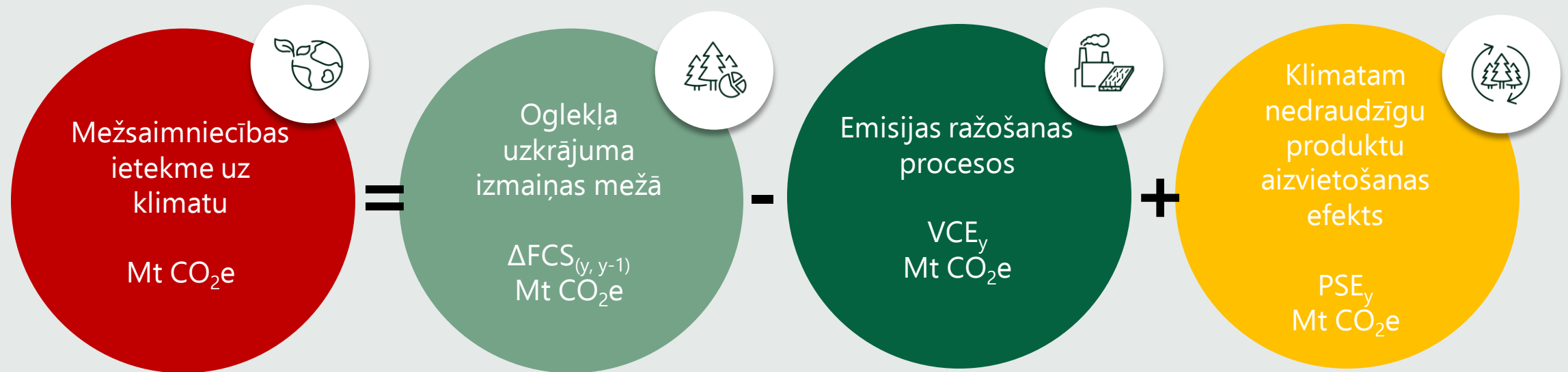


Katrā mežaudzes vecumā piesaistītās CO₂ daudzums ir atšķirīgs. Visvairāk 30–80 gados.

Mežā ir mainīgs – koki piedzimst, pieaug, noveco, nomirst, un atkal piedzimst.



CO₂ emisiju aprēķināšana mežsaimniecībā

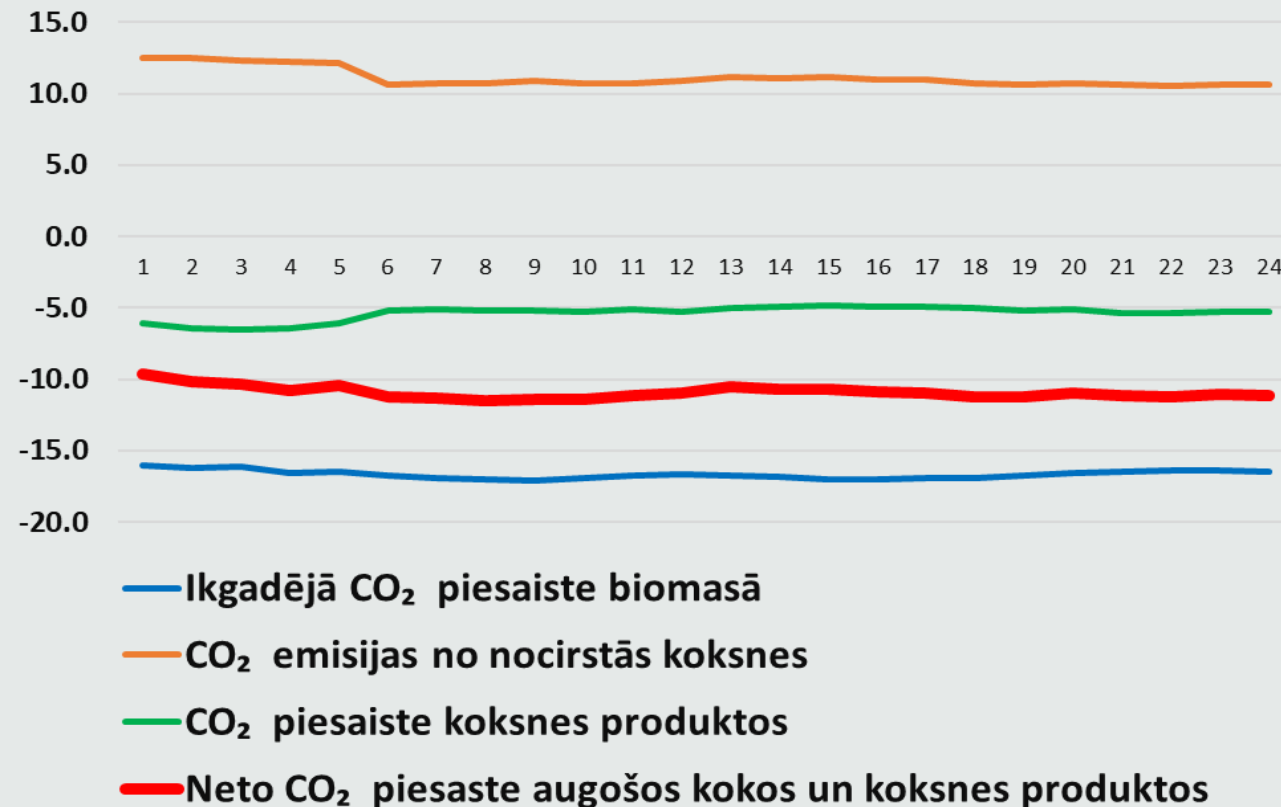


Modelis, lai aprēķinātu mežsaimniecības uzņēmuma ietekmi uz klimatu

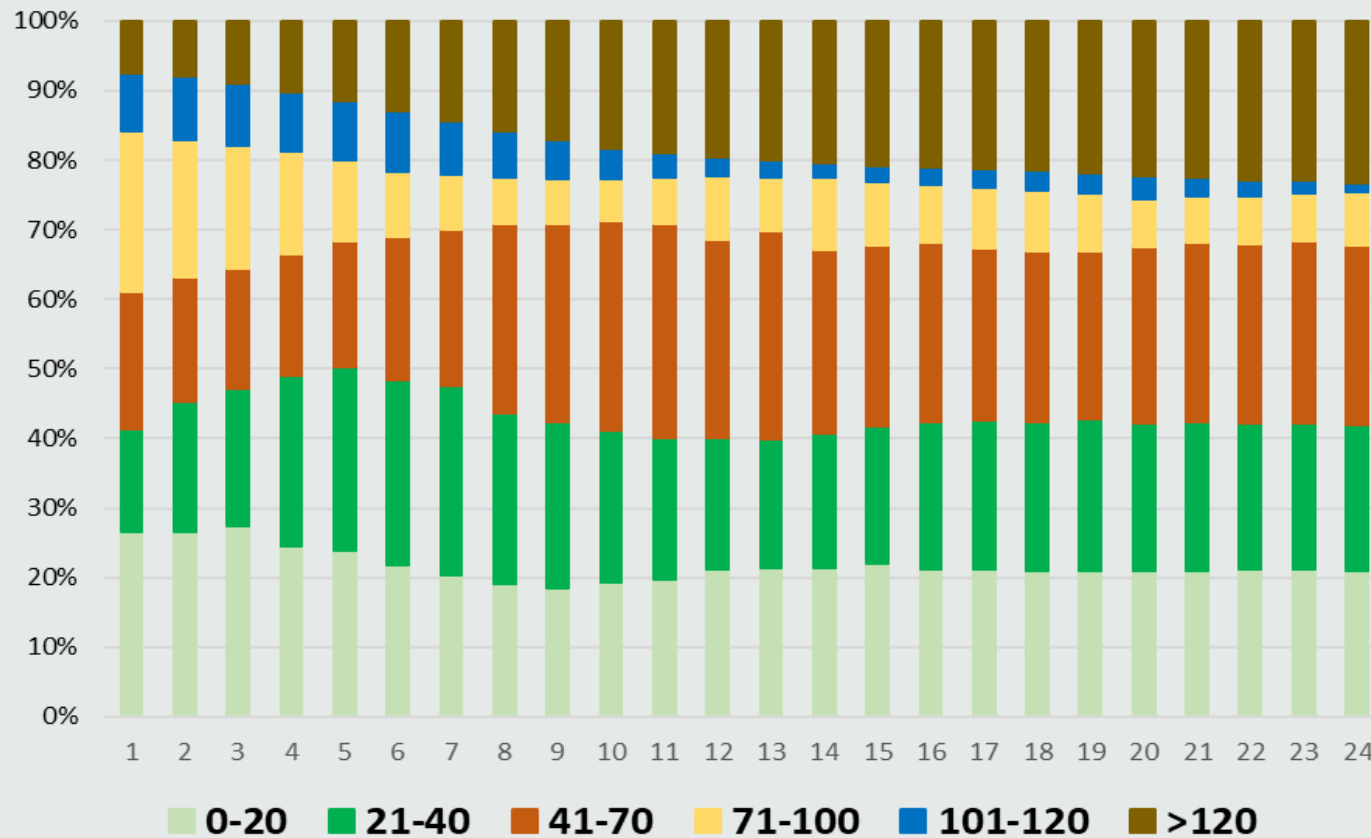
Ražīgākas mežaudzes – vairāk piesaistīts CO₂



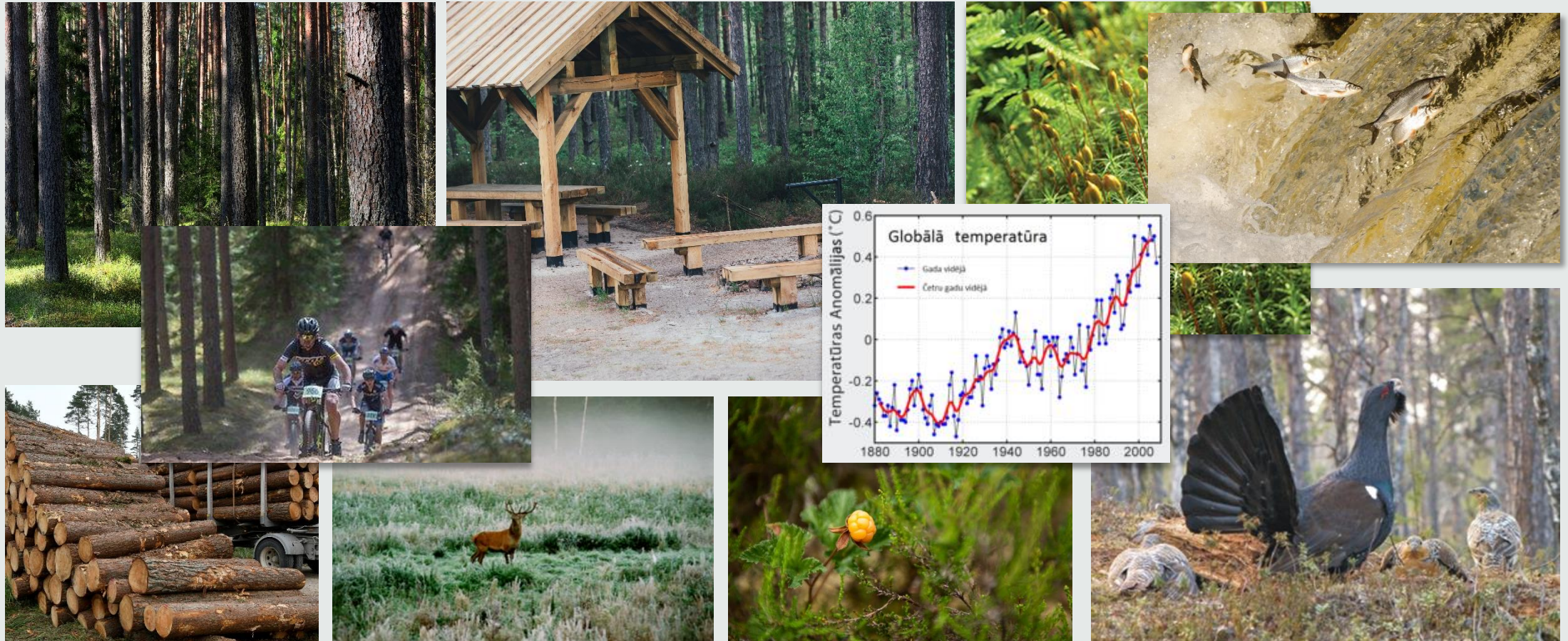
LVM plānotā meža apsaimniekošana 120 gadiem



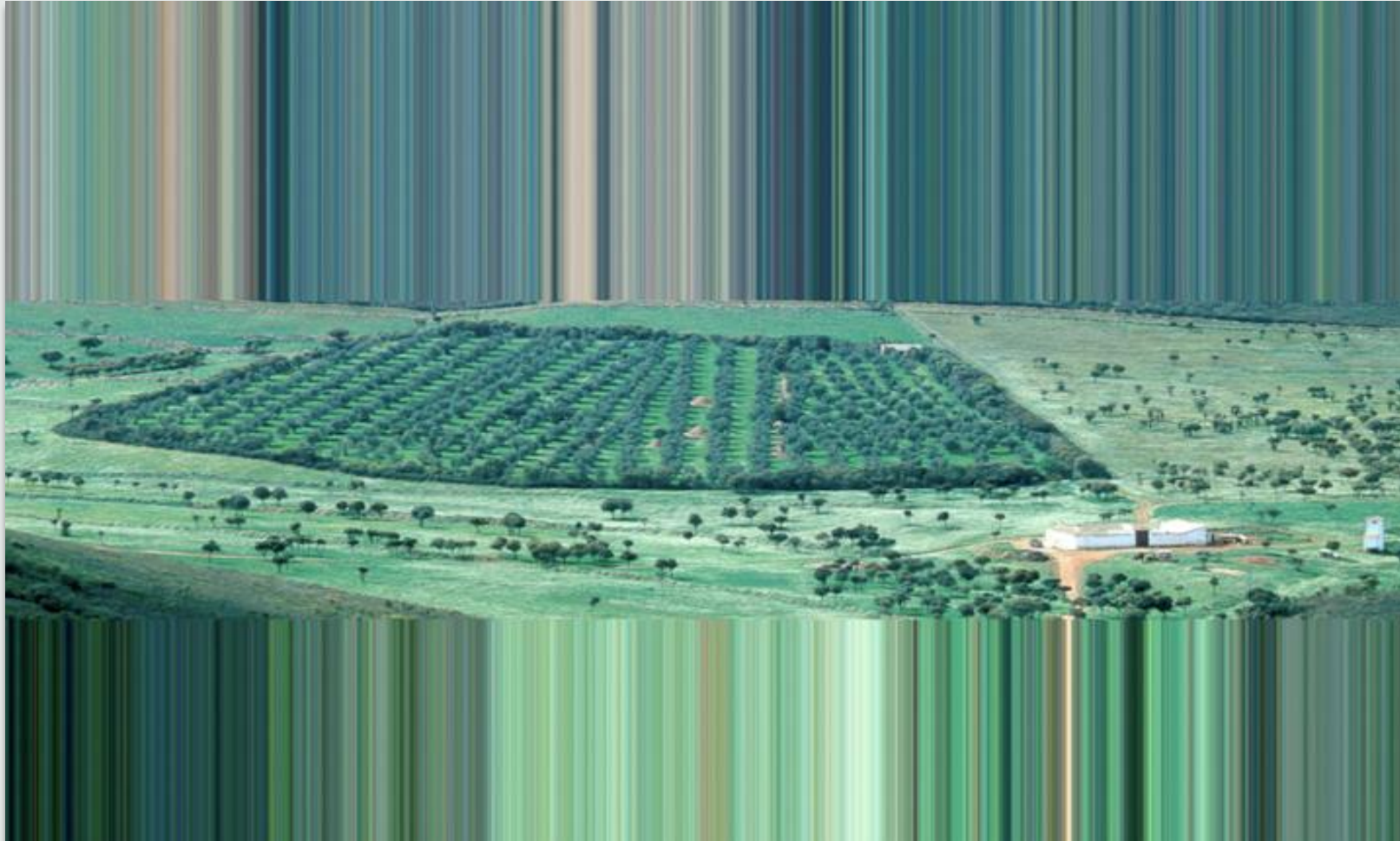
Paredzamā mežaudžu vecumstruktūra 120 gados



CO₂ piesaiste nav vienīgais meža pakalpojums – jāmeklē līdzsvars



Pakalpojumu kopējo apjomu ierobežo ZEME



Paldies!

